

## Chalet adosado estilo moderno y de nueva construcción en Calpe



Chalet adosado estilo moderno y de nueva construcción en Calpe (Costa Blanca, Alicante). Se trata de una promoción de 17 chalets adosados y pareados en una urbanización privada y cerrada, a tan solo 2 km de la playa del Arenal-Bol. Las vistas hacia al Peñón de Ifach y sierra de Oltá son magnificas.

Todas las viviendas están ubicadas en parcelas individuales, tienen parking cubierto, jardín y solarium y espacios comunes como son las piscina comunitaria, la pista de pádel y zonas en interior de la urbanización ajardinadas con paseos y zonas de estancia.

La vivienda se distribuye en dos plantas:

En la planta baja se encuentra un aseo de cortesía, y cocina moderna y totalmente equipada abierta al salón-comedor. Desde el salón-comedor tiene acceso directo a un porche con jardín privado.

En la planta baja se encuentra los 3 dormitorios y 2 baños (uno de los dormitorios tiene baño en-suite). Todos los dormitorios tiene acceso a una terraza/balcón privada.

En la azotea encontramos un pequeño solarium.

La propiedad también tiene un parking cubierto dentro de la misma parcela.

Entre su equipamiento destaca:

### - **CARPINTERÍA**

- Exterior de aluminio color negro seria Magna

**Ref:** C200385

**Precio:** 495000.00 €

**Localidad:** [España](#)

[Alicante](#)

[Costa blanca](#)

[Calpe](#)

**Tipo de propiedad:** [Viviendas adosadas y bungalows](#)

**Clasificación propiedad:** [En venta](#)

**Construcción:** 144 m2

**Terreno:** 144 m2

**Baños:** 2

**Dormitorios:** 3

**Características**

**adicionales:** Piscina



Calificación energética

Thermic en puertas correderas, con rotura de puente térmico y Omega thermic en practicables, con rotura de puente térmico.

- Preinstalación de punto de conexión para cortineros eléctricos.
- Acristalamiento en vidrio doble con cámara de aislamiento, tipo Platitherm 4+4 4s\_c14gas 4+4.
- Puertas de paso interior en madera, acabado blanco liso.
- Armarios empotrados, con cajonera, barra y balda superior.
- Balcones con carpintería de vidrio de seguridad.
- Puerta de entrada a vivienda con tres puntos de seguridad

#### - **BAÑOS**

- Equipados con sanitarios de porcelana color blanco y grifería manomando modelo MF" de Roca o similar.
- Mampara en ducha.

#### - **PAVIMENTOS Y ALICATADOS**

- Pavimento cerámico de gres de primera calidad de la marca SALONI en toda la vivienda.
- Alicatado hasta el techo con azulejos de primera calidad en baños y cocina, de la marca SALONI en toda la vivienda.

#### - **COCINA**

- Equipada con muebles altos y bajos, encimera de granito o similar, cocina de vitrocerámica de inducción, nevera, horno, microondas, lavavajillas y campana extractora marca Teka o similar, fregadero de un seno y grifería monomando.

#### - **INSTALACIONES**

- Portero automático.
- Instalaciones de aire acondicionado por conductos.
- Instalación de calefacción a través de suelo radiante por aerotermia.
- Instalación de sistema de aerotermia para el calentamiento del agua caliente sanitaria.

#### - **URBANIZACIÓN Y ZONAS COMUNES**

- Urbanización privada y cerrada.
- Zonas comunes en interior de la urbanización ajardinadas, con paseos y zonas de estancia.
- Piscina comunitaria, zonas de baño infantil y zonas

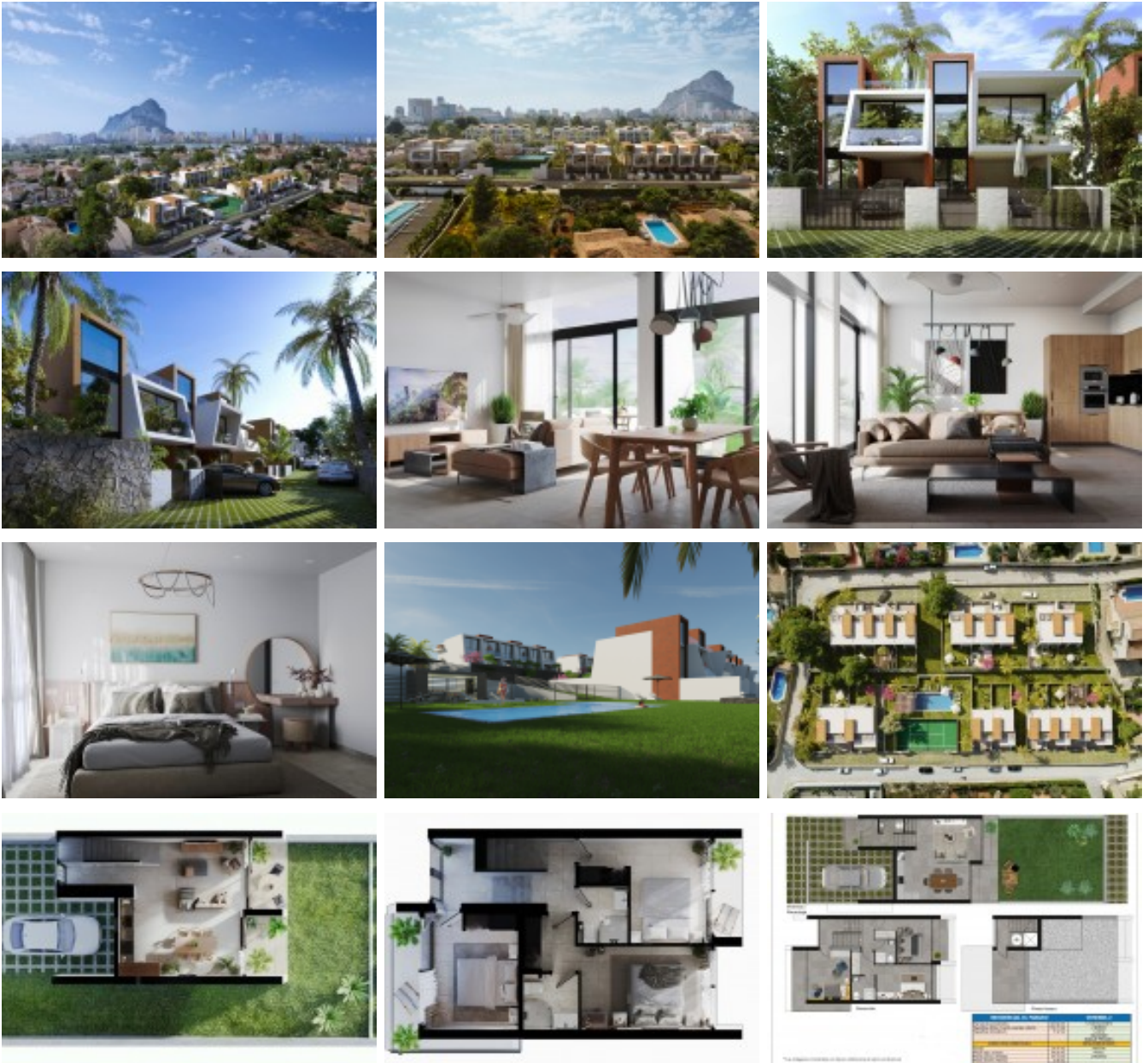
- para adultos.
- Zona de duchas.
- Buzones.
- Pista de pádel comunitaria.

**- SEGURO DECENAL Y OTROS**

- Póliza de seguro decenal.
- Clasificación energética vivienda tipo A.

**Hay más viviendas disponibles en este residencial.  
Preguntar por disponibilidad y precios**

[Ver más información sobre esta propiedad en nuestra página web](#)



```
ctSetCookie("ct_check_js", "16043dacf17ac2a58753360689072bd2", "0");
```