

## Proyecto de construcción villa estilo moderno con vistas al mar en Calpe



Proyecto de construcción villa estilo moderno con excelentes vistas al mar, al Peñon de Ifach y a la bahía de Calpe. La villa será construida con materiales de primera calidad y alto standing.

La villa consta de 3 plantas y todo por domótica.

Planta sótano se distribuirá en garaje con capacidad para 2 coches, zona de ocio (donde puede hacerse una sala de cine o un gym), bodega, baño, lavandería y trastero. Se accede a las plantas superiores a través de las escaleras interiores o del ascensor.

Planta baja constará de cocina moderna abierta al amplio y luminoso salón-comedor, 1 aseo de cortesía, 1 dormitorio con baño en suite. Tanto la cocina-salón-comedor como el dormitorio tiene acceso directo al porche, terraza y piscina.

Planta alta se distribuirá en 3 dormitorios con baños en suite. Los tres dormitorios tiene acceso a una terraza descubierta desde la cual hay una fantásticas vistas al mar.

En el exterior encontramos piscina con infinito, zona de barbacoa y porche.

Entre su equipamiento cuenta con ascensor, zona de barbacoa, zona de chillout, calefacción por suelo radiante, aire acondicionado frío/calor, jardín de diseño, piscina con infinito, etc...

[Ver más información sobre esta propiedad en nuestra página web](#)

**Ref:** C200315

**Precio:** 1550000.00 €

**Localidad:** [España](#)

[Alicante](#)

[Costa blanca](#)

**Tipo de propiedad:** [Casa / Villa / Chalet](#)

[Nueva construcción](#)

[Villa de lujo](#)

[Villa moderna de diseño](#)

[Cerca del mar a menos de 1 km](#)

**Clasificación propiedad:** [En venta](#)

**Construcción:** 428 m<sup>2</sup>

**Terreno:** 637 m<sup>2</sup>

**Baños:** 5

**Dormitorios:** 4

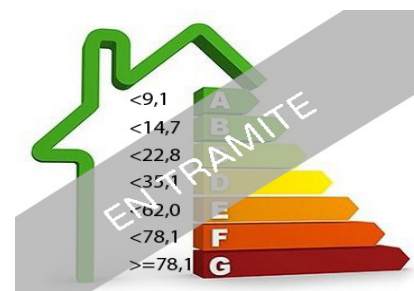
**Características**

**adicionales:** Vistas al mar

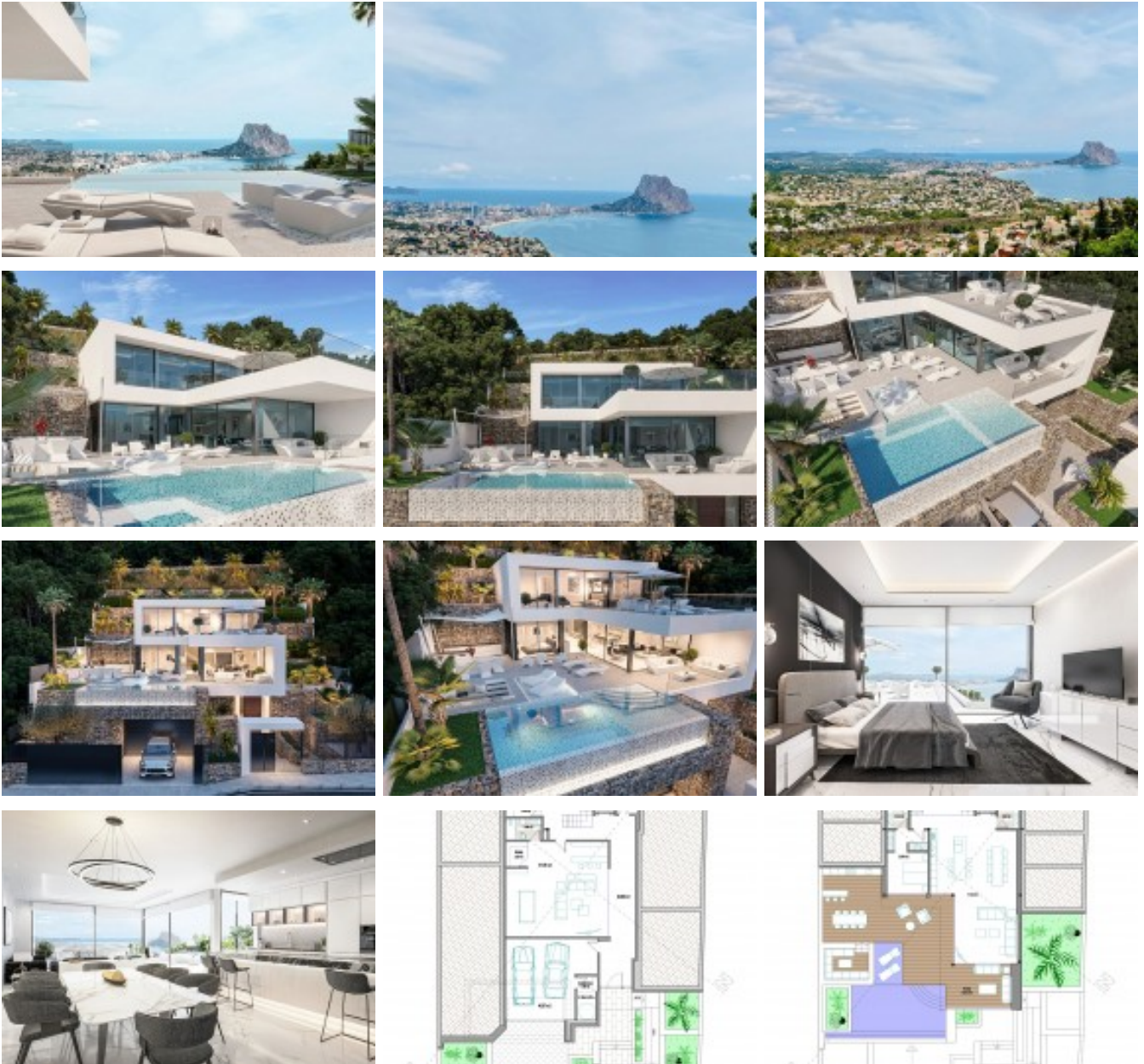
Piscina

Ascensor

Garaje



Calificación energética



ctSetCookie("ct\_check\_js", "16043dacf17ac2a58753360689072bd2", "0");